

Élections Présidentielles - 1er Tour -
23 avril 2017 - Ville de Gagny
Résultats par bureau de vote



Bureaux		Inscrits	Emargements	Votants	Nuls	Blancs	Exprimés
Bureau 1	Mairie - 1, Place Foch	1 175	891	891	9	21	861
Bureau 2	Mairie - 1, Place Foch	1 086	894	894	4	17	873
Bureau 3	Ecole St Exupéry - 1 bis, rue Jean Jaurès	1 040	807	807	9	10	788
Bureau 4	Ecole maternelle Montaigne - rue Carnot	871	715	715	7	12	696
Bureau 5	Ecole Blaise Pascal - 30, Chemin des sables	962	789	789	1	7	781
Bureau 6	Ecole Blaise Pascal - 30, Chemin des sables	633	513	513	4	3	506
Bureau 7	Ecole Blaise Pascal - 30, Chemin des sables	1 117	946	946	11	14	921
Bureau 8	Ecole Pasteur - 136, rue Jules Guesde	701	510	510	2	17	491
Bureau 9	Centre de Loisirs Les Cigales - 3, rue Jean Bouin	864	684	684	9	18	657
Bureau 10	Foyer Valenet - 46, avenue de Rambouillet	1 077	879	879	3	8	868
Bureau 11	Foyer Valenet - 46, avenue de Rambouillet	1 051	856	856	14	15	827
Bureau 12	Crèche "La Palombe Bleue" - 25, rue Laënnec	872	676	676	5	16	655
Bureau 13	Ecole Victor Hugo - rue du 18 juin	792	587	587	7	16	564
Bureau 14	Ecole Victor Hugo - rue du 18 juin	728	563	563	8	10	545
Bureau 15	Ecole Lamartine - 105, rue du 19 Mars 1962	1 295	994	995	8	16	971
Bureau 16	Ecole Lamartine - 105, rue du 19 Mars 1963	1 046	801	801	4	12	785
Bureau 17	Ecole Lamartine - 105, rue du 19 Mars 1964	758	564	564	6	11	547
Bureau 18	Ecole Jules Ferry - rue Albert Camus	1 182	933	933	2	16	915
Bureau 19	Ecole Jules Ferry - rue Albert Camus	1 150	898	898	7	15	876
Bureau 20	Ecole Louise Michel - 2, avenue Sainte Clotilde	973	789	789	5	15	769
Bureau 21	Ecole Paul Laguesse - 52, rue de Maison Blanche	884	715	715	4	16	695
Bureau 22	Mairie Annexe - rue du Chemin de Fer	1 069	868	868	10	18	840

M. Nicolas DUPONT-AIGNAN	Mme Marine LE PEN	M. Emmanuel MACRON	M. Benoît HAMON	Mme. Nathalie ARTHAUD	M. Philippe POUTOU	M. Jacques CHEMINADE	M. Jean LASSALLE	M. Jean-Luc MÉLÉCHON	M. François ASSELINEAU	M. François FILLON
Liste 1	Liste 2	Liste 3	Liste 4	Liste 5	Liste 6	Liste 7	Liste 8	Liste 9	Liste 10	Liste 11
33	148	214	75	5	8	1	4	222	16	135
40	147	227	71	4	10	2	8	206	6	152
37	107	221	64	4	5	3	9	164	5	169
19	107	192	42	0	3	2	4	161	9	157
43	108	207	44	0	8	1	5	136	5	224
27	80	146	37	1	1	1	6	107	4	96
31	117	268	58	1	9	3	6	132	6	290
22	87	96	45	6	1	0	5	160	4	65
29	102	180	62	3	8	0	9	177	5	82
43	159	203	44	1	6	2	7	165	9	229
59	142	242	47	1	4	0	7	155	11	159
32	139	155	44	3	6	4	4	173	9	86
19	85	138	54	1	12	0	2	201	11	41
14	84	156	43	5	7	0	6	177	7	46
41	146	220	72	6	6	4	4	312	23	137
30	169	205	47	5	9	1	3	175	13	128
19	104	137	34	2	2	1	5	142	8	93
37	178	218	60	8	8	1	6	253	13	133
44	168	203	64	3	12	0	8	208	17	149
50	140	191	36	7	7	2	12	182	5	137
31	121	190	33	3	7	2	3	160	9	136
42	148	226	50	7	4	3	4	162	8	186

Total	21 326	16 872	16 873	139	303	16 431
% Exprimés			79,12%			77,05%

742	2 786	4 235	1 126	76	143	33	127	3 930	203	3 030
4,5%	17,0%	25,8%	6,9%	0,5%	0,9%	0,2%	0,8%	23,9%	1,2%	18,4%

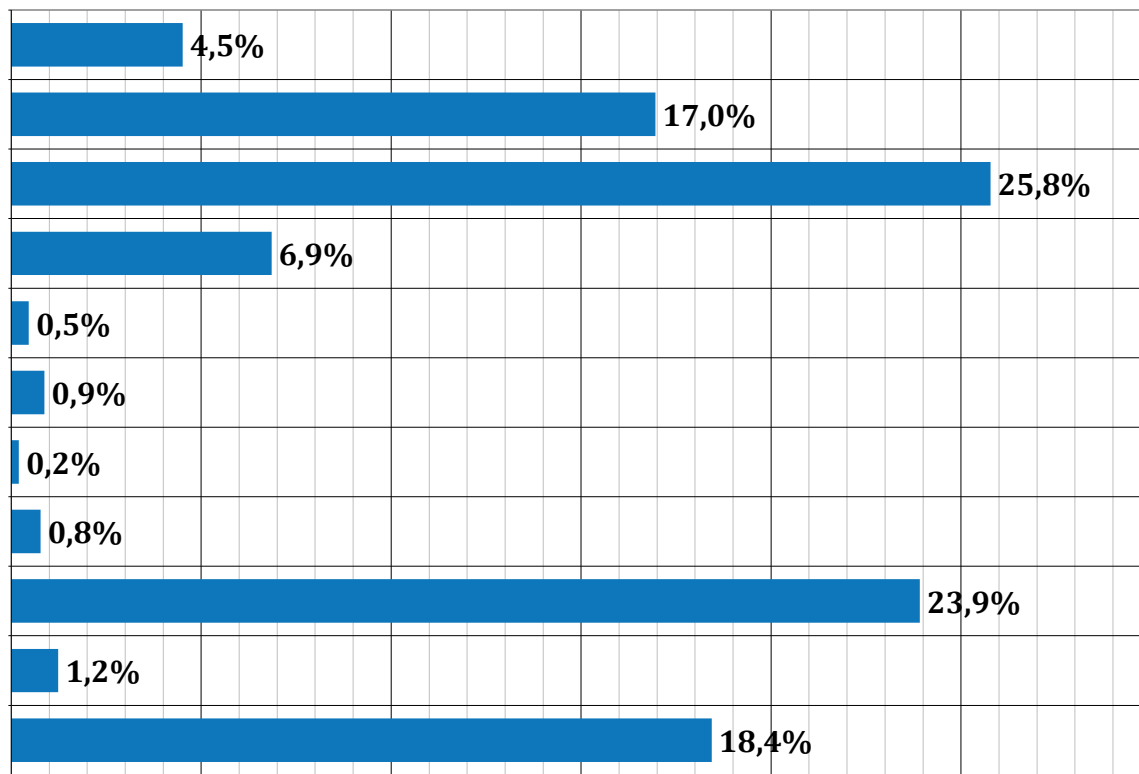
Élections Présidentielles - 1er Tour - 23 avril 2017 - Ville de Gagny

Résultats calculés sur 22 bureaux



Inscrits	Votants	Nuls	Blancs	Exprimés	Participation
21 326	16 873	139	303	16 431	79,12%

		Nb de voix	% de voix
Liste 1	M. Nicolas DUPONT-AIGNAN	742	4,5%
Liste 2	Mme Marine LE PEN	2 786	17,0%
Liste 3	M. Emmanuel MACRON	4 235	25,8%
Liste 4	M. Benoît HAMON	1 126	6,9%
Liste 5	Mme. Nathalie ARTHAUD	76	0,5%
Liste 6	M. Philippe POUTOU	143	0,9%
Liste 7	M. Jacques CHEMINADE	33	0,2%
Liste 8	M. Jean LASSALLE	127	0,8%
Liste 9	M. Jean-Luc MÉLENCHON	3 930	23,9%
Liste 10	M. François ASSELINEAU	203	1,2%
Liste 11	M. François FILLON	3 030	18,4%



Participation par bureau

	Inscrits	Votants	Nuls	Blancs	Exprimés	Participation	
Bureau 1	Mairie - 1, Place Foch	1 175	891	9	21	861	75,83%
Bureau 2	Mairie - 1, Place Foch	1 086	894	4	17	873	82,32%
Bureau 3	Ecole St Exupéry - 1 bis, rue Jean Jaurès	1 040	807	9	10	788	77,60%
Bureau 4	Ecole maternelle Montaigne - rue Carnot	871	715	7	12	696	82,09%
Bureau 5	Ecole Blaise Pascal - 30, Chemin des sables	962	789	1	7	781	82,02%
Bureau 6	Ecole Blaise Pascal - 30, Chemin des sables	633	513	4	3	506	81,04%
Bureau 7	Ecole Blaise Pascal - 30, Chemin des sables	1 117	946	11	14	921	84,69%
Bureau 8	Ecole Pasteur - 136, rue Jules Guesde	701	510	2	17	491	72,75%
Bureau 9	Centre de Loisirs Les Cigales - 3, rue Jean Bouin	864	684	9	18	657	79,17%
Bureau 10	Foyer Valenet - 46, avenue de Rambouillet	1 077	879	3	8	868	81,62%
Bureau 11	Foyer Valenet - 46, avenue de Rambouillet	1 051	856	14	15	827	81,45%
Bureau 12	Crèche "La Palombe Bleue" - 25, rue Laënnec	872	676	5	16	655	77,52%
Bureau 13	Ecole Victor Hugo - rue du 18 juin	792	587	7	16	564	74,12%
Bureau 14	Ecole Victor Hugo - rue du 18 juin	728	563	8	10	545	77,34%
Bureau 15	Ecole Lamartine - 105, rue du 19 Mars 1962	1 295	995	8	16	971	76,83%
Bureau 16	Ecole Lamartine - 105, rue du 19 Mars 1963	1 046	801	4	12	785	76,58%
Bureau 17	Ecole Lamartine - 105, rue du 19 Mars 1964	758	564	6	11	547	74,41%
Bureau 18	Ecole Jules Ferry - rue Albert Camus	1 182	933	2	16	915	78,93%
Bureau 19	Ecole Jules Ferry - rue Albert Camus	1 150	898	7	15	876	78,09%
Bureau 20	Ecole Louise Michel - 2, avenue Sainte Clotilde	973	789	5	15	769	81,09%
Bureau 21	Ecole Paul Laguesse - 52, rue de Maison Blanche	884	715	4	16	695	80,88%
Bureau 22	Mairie Annexe - rue du Chemin de Fer	1 069	868	10	18	840	81,20%
Totaux		21 326	16 873	139	303	16 431	79,12%